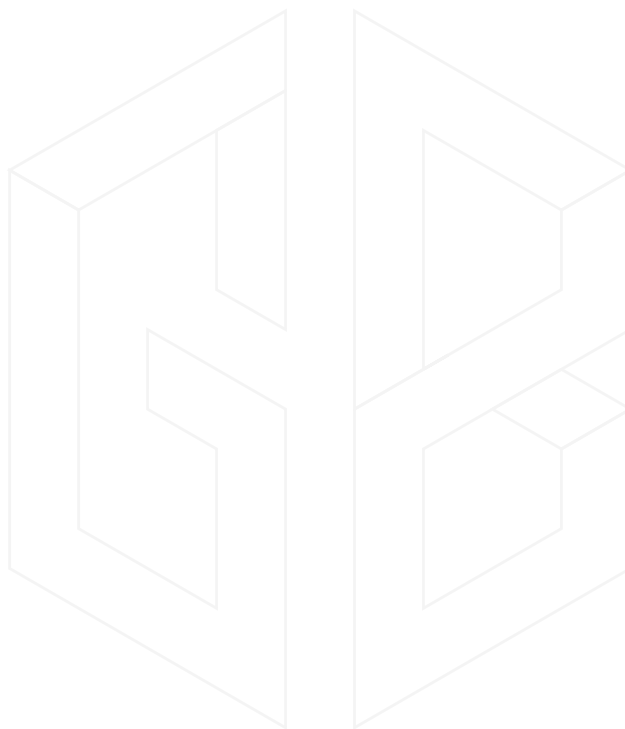




SEONGAM ART HALL
GABIN COMPANY



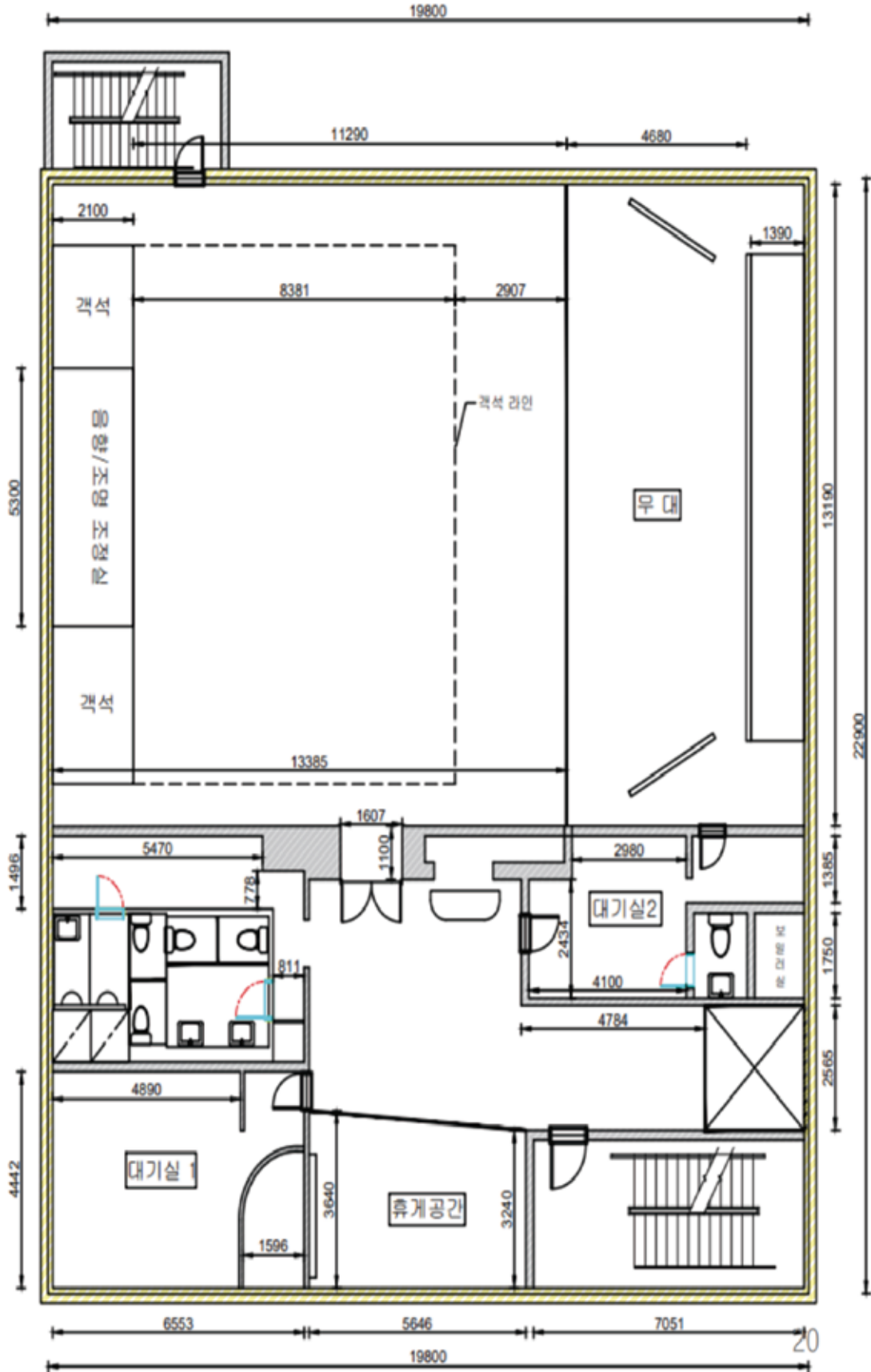
안전/비상대피도

1. 공간평면도 및 비상대피도
2. 안전(화재대피 및 소화기)
3. 제세동기 위치 및 사용방법 (AED)
4. 인근 병원 (24시 응급실)

공간평면도 및 비상대피도

01 아트홀(3F)

공간평면도



01 아트홀(3F)

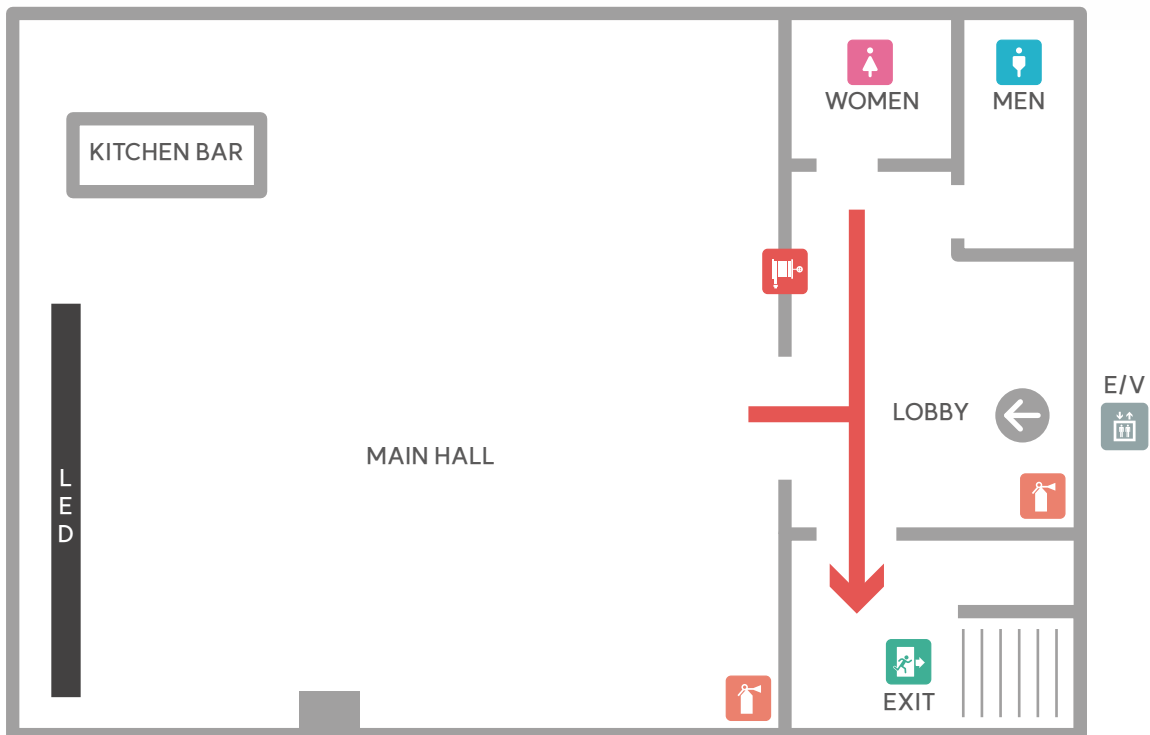
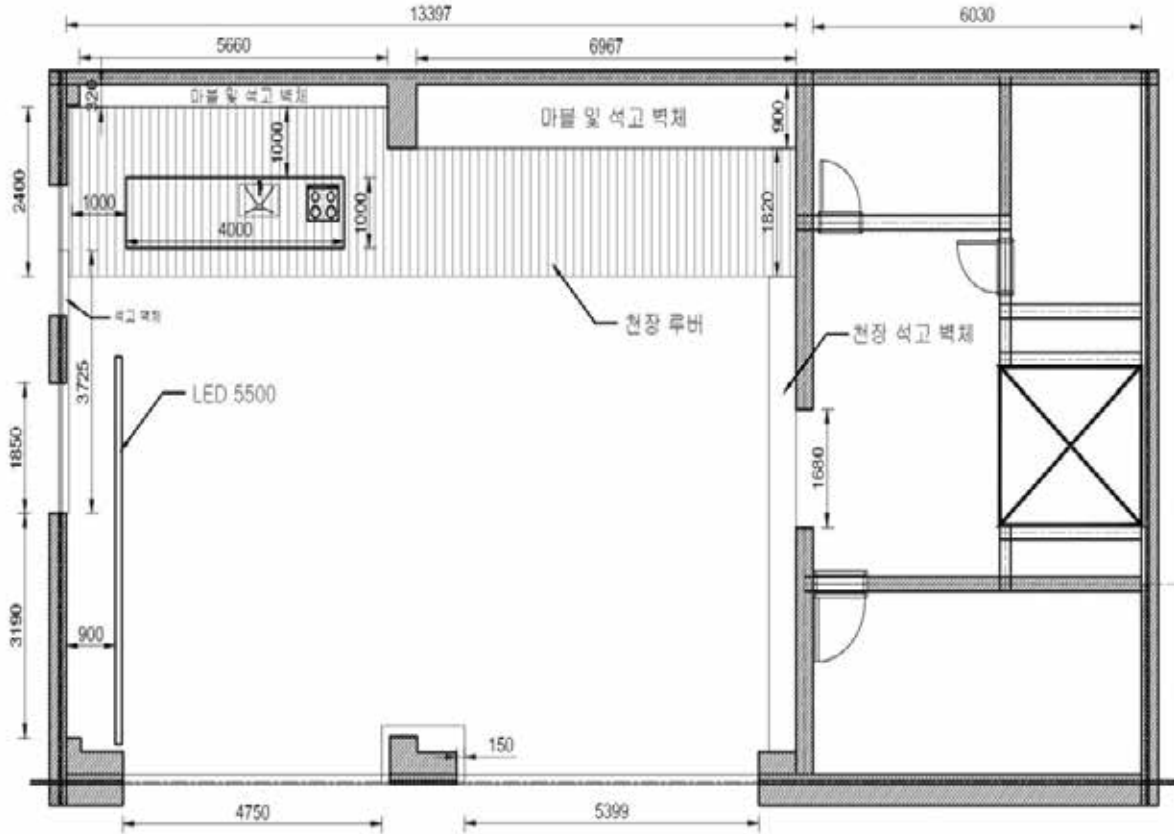
비상대피도



공간평면도 및 비상대피도

01 컬처홀(4F)

공간평면도 및 비상대피도



- 피난경로
- 소화기
- 소화전
- 비상구

03 안전(화재대피 및 소화기)

화재시 대피방법



1. 화재시 “불이야”라고 크게 외친다



2. 손수건 등으로 입을 막고 자세를 낮추어 피난경로를 따라 침착하게 이동한다



3. 대피시 엘리베이터 사용을 금지한다

소화전 사용방법



1. 소화전함을 열고 호스를 화재지점까지 전개한다



2. 소화전 밸브를 시계반대 방향으로 돌려 개방한다



3. 노즐을 잡고 불이 난 방향으로 물을 분사한다

소화기 사용방법



1. 안전핀을 뽑는다



2. 노즐을 빼고 불을 향한다



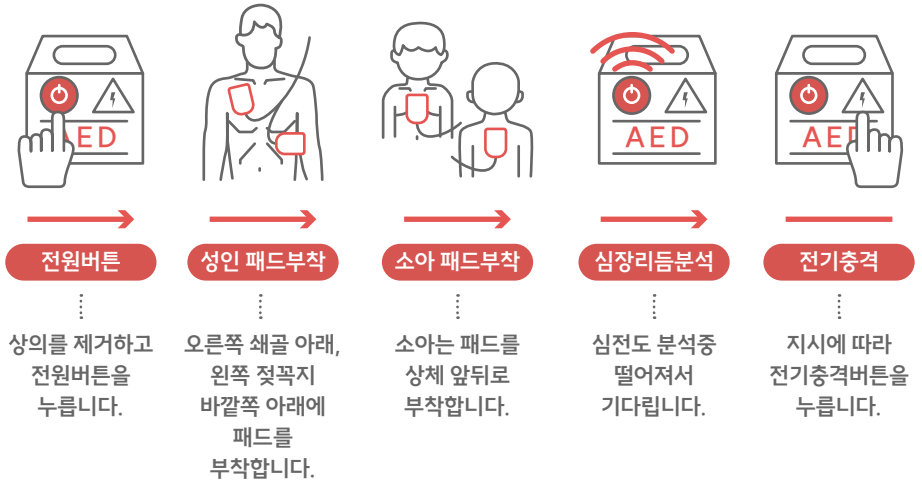
3. 레바를 누른다



4. 바람을 등지고 분사한다

04 제세동기 위치 및 사용방법 (AED)

3F 엘리베이터 우측에 위치



주의하세요 !

- 자동 심장충격기 도착 전까지 심폐소생술 시행합니다.
- 자동 심장충격기 도착 후 전원을 켭니다.
- 자동 심장충격기 음성 지시를 따릅니다.
- 환자와 접촉하지 말라는 지시가 나오지 않을 때에는 심폐소생술을 멈추지 않습니다.

05 인근 병원 (24시 응급실)

병원명	위치	연락처	공연장과 거리
강남차병원 응급실	강남구 논현로 566	02-3468-3060	1.6km
강남 세브란스병원 응급실	강남구 언주로 211	02-2019-3333	2.8km
서울 성모병원 응급실	서초구 반포동 123	1588-1511	4.1km
삼성 서울병원 응급실	강남구 일원로 81	02-3410-0129	6km